

ເຄື່ອງປັບອາກາດ (ແອເຢັນ)

1. ມອດແອທຸກໆຄັ້ງ ເມື່ອອອກຈາກຫ້ອງເກີນ 15 ນາທີ.
2. ຕ້ອງແນ່ໃຈວ່າ ຫ້ອງບໍ່ມີຮູຮິ່ວຕາມຝາ, ບ່ອງຢ້ຽມ ແລະ ປະຕູ.
3. ຕັ້ງອຸນນະພູມຂອງແອເຢັນ ໃຫ້ຢູ່ 25 ອົງສາເຊ.
4. ເຮັດການບໍາລຸງຮັກສາແອທຸກໆ 3 ເດືອນ.



ພັດລົມ/ ເຄື່ອງດູດອາກາດ

1. ມອດພັດລົມ ແລະ ຖອດປັກສຽບ ເມື່ອບໍ່ມີຄົນຢູ່.
2. ເຮັດຄວາມສະອາດເປັນປະຈຳ.
3. ເປີດປະຕູບ່ອງຢ້ຽມ ເພື່ອໃຫ້ອາກາດຖ່າຍເທສະດວກ.



ເຄື່ອງກອບປີ້ (ເຄື່ອງຖ່າຍເອກະສານ)

1. ບໍ່ຄວນວາງເຄື່ອງຖ່າຍເອກະສານ ໃນຫ້ອງທີ່ມີເຄື່ອງປັບອາກາດ.
2. ກົດບຸ່ມພັກ (Stand by mode) ເມື່ອໃຊ້ງານແລ້ວ.
3. ອັດເອກະສານເທົ່າທີ່ຈຳເປັນຕ້ອງໃຊ້ງານ.
4. ຖອດປັກສຽບທຸກໆຄັ້ງ ເມື່ອບໍ່ໃຊ້ງານ.



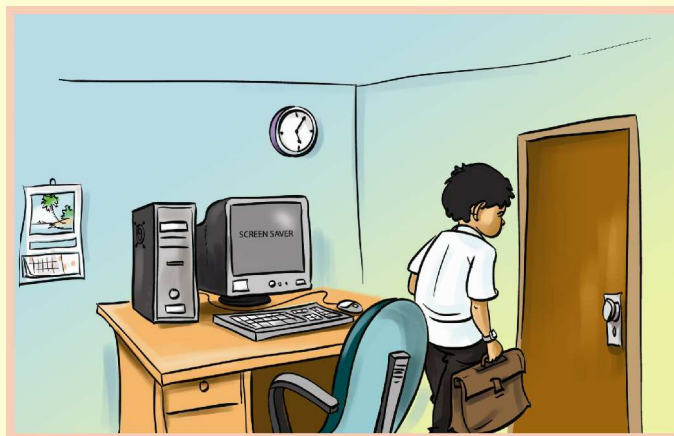
ຫລອດໄຟໃຫ້ແສງສະຫວ່າງ

1. ມອດໄຟທຸກໆຄັ້ງ ເມື່ອບໍ່ຢູ່ບ່ອນເຮັດວຽກ.
2. ຄວນໃຊ້ສະວິດເປີດ-ປິດ ແບບກະຕຸກ.
3. ຄວນໃຊ້ແສງສະຫວ່າງຈາກທາງນອກ ໃຫ້ຫລາຍທີ່ສຸດ.
4. ໃຊ້ດອກໄຟທີ່ປະຢັດໄຟຟ້າ ແລະ ເຮັດຄວາມສະອາດເປັນປະຈຳ.



ເຄື່ອງຄອມພິວເຕີ້/ ເຄື່ອງພິມ

1. ຖອດປັກສຽບທຸກໆຄັ້ງ ເມື່ອບໍ່ໄດ້ໃຊ້ງານ.
2. ຕັ້ງຄອມພິວເຕີ້ໄວ້ ບ່ອນທີ່ມີອາກາດຖ່າຍເທ.
3. ຕັ້ງລະບົບ ສະກິນ ເຊັບເວີ້ (Screen Saver).
4. ປິດໜ້າຈໍ ເມື່ອບໍ່ໃຊ້ງານເກີນ 15 ນາທີ.



ກະຕິກນ້ຳຮ້ອນ

1. ບໍ່ຄວນໃສ່ນ້ຳເຢັນ ໃນກະຕິກເພື່ອຕົ້ມ.
2. ບໍ່ຄວນໃສ່ນ້ຳເກີນກວ່າທີ່ຄວນໃຊ້.
3. ບໍ່ຄວນສຽບປັກໄຟປະໄວ້.
4. ຖອດປັກສຽບເມື່ອບໍ່ໄດ້ໃຊ້ງານ.



ສະວິດ ແລະ ປັກສຽບ

1. ຄວນຕິດຕັ້ງປັກສຽບ ຊະນິດມີສາຍດິນ.
2. ຄວນຕິດຕັ້ງສະວິດ ແລະ ປັກສຽບ ໃນຕໍ່ແໜງທີ່ ບອດໄພເຊັ່ນ: ສູງກວ່າ ມືເດັກນ້ອຍ.
3. ຄວນຕິດຕັ້ງສະວິດ ແລະ ປັກສຽບ ຫ່າງຈາກບ່ອນ ທີ່ມີນໍ້າ ແລະ ປຽກຊັ້ນ.



ລົບໄຟຟ້າ

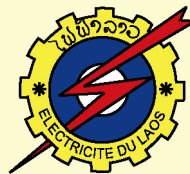
1. ສະແດງປ້າຍໜ່ວຍງານໃນແຕ່ລະຊັ້ນ ເພື່ອຄວາມສະດວກໃນ ການໃຊ້ລົບ.
2. ຕັ້ງເວລາໃນການເປີດ-ປິດລົບ ເພື່ອປະຢັດພະລັງງານ ແລະ ການ ໃຊ້ງານຂອງລົບໃຫ້ດົນນານ.
3. ກ່ອນປິດປະຕູລົບທຸກເທື່ອ ຄວນເບິ່ງຫາຄົນທີ່ໃຊ້ລົບນຳກັນ.
4. ມອດກົງຕັກໄຟລົບ ໃນມື້ພັກລັດຖະການ.



ກະຊວງ ພະລັງງານ ແລະ ບໍ່ແຮ່
Ministry of Energy and Mines

ລັດວິສາຫະກິດ ໄຟຟ້າລາວ
Electricite Du Laos

ໂຄງການຄຸ້ມຄອງການໃຊ້ໄຟຟ້າ
Demand Side Management



ຖະໜົນ ຫນອງບອນ, ບ້ານ ຝາຍ, ເມືອງ ໄຊເສດຖາ, ນະຄອນຫລວງວຽງຈັນ
Nongbone Rd, Ban Fay, Saysettha, Vientiane Cap., Lao PDR
ຕັ້ງໄປສະນີ 309, ໂທລະສັບ: 856-21 451519 - 200, ແຟັກ: 856-21 416381.
www.laodsm.net;
E-mail: dsmcell@yahoo.com

ຊ່ວຍໂລກ

ຊ່ວຍຊາດ

ຊ່ວຍໃຊ້ໄຟຟ້າ

ຢ່າງສະຫລາດ

